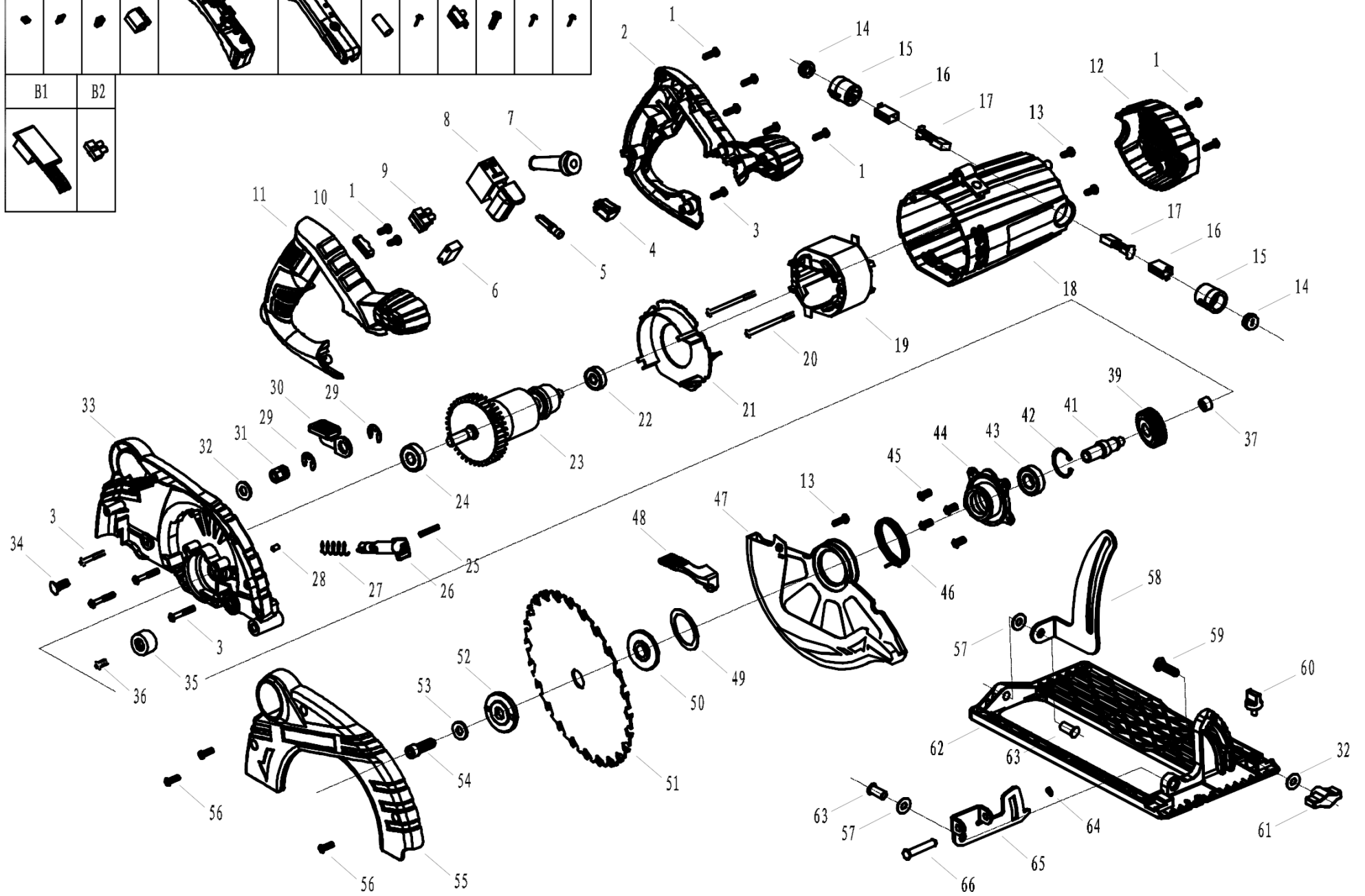


| | | | | | | | | | | | |
|----|----|----|----|----|----|----|----|----|-----|-----|-----|
| A1 | A2 | A3 | A4 | A5 | A6 | A7 | A8 | A9 | A10 | A11 | A12 |
| | | | | | | | | | | | |

| | |
|----|----|
| B1 | B2 |
| | |

8893006



| | description | popis | qty/ks | order No. / obj. číslo dílu | set order No. / obj. číslo sady |
|----|------------------------|----------------------------|--------|--------------------------------|------------------------------------|
| 1 | Screws ST4x16 | šroub | 8 | | |
| 2 | Right handle | pravá rukojeť | 1 | | |
| 3 | Screws ST4x20 | šroub | 6 | | |
| 4 | Indicator lamp shade | krytka osvětlení | 1 | | |
| 5 | Indicator | LED osvětlení | 1 | | |
| 6 | Capacitance 0.22μF | kondenzátor | 1 | | |
| 7 | Cable sheath | kabelová průchodka | 1 | | |
| 8 | Switch | spínač | 1 | | |
| 9 | 4 hole terminal | propojovací terminál | 1 | | |
| 10 | Cable press plate | kabelová svěrka | 1 | | |
| 11 | Left handle | levá rukojeť | 1 | | |
| 12 | Back cover | zadní kryt | 1 | | |
| 13 | Screws ST4x8 | šroub | 3 | | |
| 14 | Brush cover | kryt uhlíku | 2 | | |
| 15 | Brush holder | držák uhlíku | 2 | | |
| 16 | Copper bush | měděné pouzdro | 2 | | |
| 17 | Carbon brush | uhlíkový kartáč | 2 | | |
| 18 | Housing | kryt | 1 | | |
| 19 | Stator | stator | 1 | | |
| 20 | Screws ST 4x65 | šroub | 2 | | |
| 21 | Break wind ring | prachová krytka | 1 | | |
| 22 | Bearing 608 | ložisko | 1 | | |
| 23 | Rotor | rotor | 1 | | |
| 24 | Bearing 6000 | ložisko | 1 | | |
| 25 | Spring column pin 4x25 | pružinový sloupek | 1 | | |
| 26 | Spindle lock | zámek vřetena | 1 | | |
| 27 | Spindle lock spring | pružina zámku vřetena | 1 | | |
| 28 | Rubber column | pryžová podpěra | 1 | | |
| 29 | Washer 9 | podložka | 2 | | |
| 30 | Depth clamping spanner | upínací páka | 1 | | |
| 31 | Depth clamping nut | upínací matice | 1 | | |
| 32 | Depth clamping washer | podložka | 1 | | |
| 33 | Left headshell | levý kryt pilového kotouče | 1 | | |
| 34 | Depth clamping screw | upínací šroub | 1 | | |
| 35 | Retaining washer | zarážka | 1 | | |
| 36 | Screws M6x14 | šroub | 1 | | |
| 37 | Oil bearing | ložiskové kluzní pouzdro | 1 | | |
| 39 | Gear | ozubené kolo | 1 | | |
| 41 | Main shaft | hlavní hřídel | 1 | | |
| 42 | Circlip for hole 28 | rozpěrný pojistný kroužek | 1 | | |
| 43 | Bearing 6001 | ložisko | 1 | | |
| 44 | Bearing block | příruba ložiska | 1 | | |

| | description | popis | qty/ks | order No. / obj. číslo dílu | set order No. / obj. číslo sady |
|-----|---------------------------------|-----------------------------------|--------|--------------------------------|------------------------------------|
| 45 | Screws M4x12 | šroub | 4 | | |
| 46 | Movable shield torsional spring | pohyblivá torzní pružina štítu | 1 | | |
| 47 | Movable shield | pohyblivý štít | 1 | | |
| 48 | Movable shield spanner | madlo | 1 | | |
| 49 | Movable shield coil spring | kroužek štítu | 1 | | |
| 50 | Lower splint | dolní příruba | 1 | | |
| 51 | Blade 185 | pilový kotouč | 1 | | |
| 52 | Upper splint | horní příruba | 1 | | |
| 53 | Saw blade clamping washer | upínací podložka pilového kotouče | 1 | | |
| 54 | Socket head cap screw M8X14 | šroub | 1 | | |
| 55 | Right head shell | pravý kryt pilového kotouče | 1 | | |
| 56 | Screws M5x12 | šroub | 3 | | |
| 57 | washer | podložka | 2 | | |
| 58 | Depth bracket | podpěra | 1 | | |
| 59 | Coach screw M6X22 | šroub | 1 | | |
| 60 | Guide ruler clamping screw | upínací šroub vodícího pravítka | 1 | | |
| 61 | Angle clamping knob | křídlová upínací matice | 1 | | |
| 62 | Baseplate | základní deska | 1 | | |
| 63 | Bracket rivet | nýt | 2 | | |
| 64 | Circlip for shaft 7 | rozpěrný pojistný kroužek | 1 | | |
| 65 | Angle bracket | konzola | 1 | | |
| 66 | Connecting pin | čep | 1 | | |
| A1 | Square nut M3 | matice | 2 | | |
| A2 | Negative male tab | negativní plátek | 1 | | |
| A3 | Positive male tab | pozitivní plátek | 1 | | |
| A4 | Laser loating seat | laserové plovoucí sedlo | 1 | | |
| A5 | Battery holder | držák baterie | 1 | | |
| A6 | Battery cover | kryt baterie | 1 | | |
| A7 | Laser head | laserová hlava | 1 | | |
| A8 | Screws ST3x10 | šroub | 2 | | |
| A9 | Laser switch | spínač laseru | 1 | | |
| A10 | Screws ST4x10 | šroub | 1 | | |
| A11 | Screws M3x10 | šroub | 2 | | |
| A12 | Screws ST3x6 | šroub | 1 | | |
| B1 | Soft start plate | soft start - rozběh | 1 | | |
| B2 | 2 hole terminal | svorkovnice | 1 | | |